



การไฟฟ้าส่วนภูมิภาค
PROVINCIAL ELECTRICITY AUTHORITY

เลขที่ ก.๓.สค.(ปน.) ๕๙๘๐ /๒๕๖๒

ชื่อผู้รับ นายถักพงษ์ วงษ์พันธ์ุทา

ชื่อผู้ นายสมศักดิ์ สร้อยสุข

วันที่ ๒๑ พ.ย. ๒๕๖๒

ตำแหน่ง อบ.ปบ.(ก.๓)

ตำแหน่ง ชจก.(อ).รักษาการแทน ผจก.กฟล.สค.ชั้น๑

ด้วยการไฟฟ้า จ.สมุทรสาคร จะขอตัดไฟเพื่อปฏิบัติงาน เพื่อก่อสร้าง ปรับปรุง.ระแนงจำหน่าย... ตามแผนผังสังเขปแนบ
จำนวน ๔ แผ่น ดังนี้

ที่	พิดเตอร์	วัน/เดือน/ปี	ตั้งแต่เวลา	ถึงเวลา	ลักษณะงานที่ปฏิบัติ/ บริเวณ	จาก	ถึง	ผู้ควบคุมงาน
๑.	KTB๐๑	๑ ธ.ค. ๖๒	๐๘.๐๐ น.	๑๗.๐๐ น.	ก่อสร้าง ปรับปรุง ระบบ จำหน่าย บริเวณ เลยสีแยก บางน้ำจืด ถึง ปากช.เงิน ประเสริฐ	จุดตัดเบรกโดยวิธี ฮอทไลน์กระเช้า วงจรบน	KTB๑S-๐๒	นายนิทัศน์ เตชะวันโต โทร ๐๙-๑๕๑๐-๔๔๔๔
๒	KTB๐๑	๑ ธ.ค. ๖๒	๐๘.๐๐ น.	๑๗.๐๐ น.		จุดตัดเบรกโดยวิธี ฮอทไลน์กระเช้า วงจรบน	KTB๑S-๐๔ ตรงข้ามร้านซื้อ ของเก่าทรงพล	
๓	KTB๐๑	๑ ธ.ค. ๖๒	๐๘.๐๐ น.	๑๗.๐๐ น.		จุดตัดเบรกโดยวิธี ฮอทไลน์กระเช้า วงจรบน	KTB๑S-๐๓ สภต. บางน้ำจืด วงจรบน	
๔	KTB๐๑	๑ ธ.ค. ๖๒	๐๘.๐๐ น.	๑๗.๐๐ น.		KTB๑S-๐๓ สภต. บางน้ำจืด วงจรบน	KTB๕S-๑๐ บ.ฮาร์वाद	
๕	KTB๐๕	๑ ธ.ค. ๖๒	๐๘.๐๐ น.	๑๗.๐๐ น.		จุดตัดเบรกโดยวิธี ฮอทไลน์กระเช้า วงจรล่าง	KTB๕S-๐๒	
๖	KTB๐๕	๑ ธ.ค. ๖๒	๐๘.๐๐ น.	๑๗.๐๐ น.		จุดตัดเบรกโดยวิธี ฮอทไลน์กระเช้า วงจรล่าง	KTB๕S-๐๓ ตรงข้ามร้าน บ. MCJ AND SUN	
๗	KTB๐๕	๑ ธ.ค. ๖๒	๐๘.๐๐ น.	๑๗.๐๐ น.		จุดตัดเบรกโดยวิธี ฮอทไลน์กระเช้า วงจรล่าง	KTB๕S-๐๔ สภต. บางน้ำจืด วงจรล่าง	
๘	KTB๐๕	๑ ธ.ค. ๖๒	๐๘.๐๐ น.	๑๗.๐๐ น.		KTB๕S-๐๔ สภต. บางน้ำจืด วงจรล่าง วงจรล่าง	KTB๕S-๐๙ ปากช.เงิน ประเสริฐ	
๙	KTB๐๔	๑ ธ.ค. ๖๒	๐๘.๐๐ น.	๑๗.๐๐ น.		จุดตัดเบรกโดยวิธี ฮอทไลน์กระเช้า วงจรบน	KTB๔S-๐๓ เซเวนบางน้ำจืด	
๑๐	KTB๐๙	๑ ธ.ค. ๖๒	๐๘.๐๐ น.	๑๗.๐๐ น.		จุดตัดเบรกโดยวิธี ฮอทไลน์กระเช้า วงจรล่าง	KTB๔S-๐๒	
๑๑	๑๑๕ เควี KTB๔Y	๑ ธ.ค. ๖๒	๐๘.๐๐ น.	๑๗.๐๐ น.		สถานี กทบ.๒	KTB๔YS-๐๖	

พื้นที่ที่มีผู้ใช้ไฟได้รับผลกระทบ(ไฟดับ).....บริเวณ ตั้งแต่สี่แยกวงน้ำจืด ถึง ปากซอยเงินประเสริฐ.....

ผู้ประสานงานการดับไฟ ชื่อ นายอำนาจ เทียนทอง.....ตำแหน่ง.....หน.ปบ.....โทร. ๐๘-๑๙๙๕-๕๒๖๐.....

พื้นที่ ที่ขอดับไฟปฏิบัติงานมีสายเคเบิลใยแก้วนำแสงของ กฟภ. (หากมีโอกาสชำรุด ผดส.กรส.(ก.๓) จะไปตรวจสอบก่อนปฏิบัติงาน)

- ๑. มีสายเคเบิลใยแก้วนำแสง ๑.๑ มีโอกาสชำรุด ๑.๒ ไม่มีโอกาสชำรุด
- ๒. ไม่มีสายเคเบิลใยแก้วนำแสง



(นายสมศักดิ์ สร้อยสุข)

ตำแหน่ง.....ชจก.(อ).รักษาการแทน ผจก.กฟภ.สค.ชั้น๑

สำหรับแผนกควบคุมการจ่ายไฟ (ผคฟ.) กฟภ.๓

เรียน อก.ปบ.(ก.๓)

ผคฟ. พิจารณาแล้วเห็นควร

- อนุมัติให้ดับไฟตามคำขอ.....พิดเตอร์.....จาก.....ถึง.....
ในวันที่.....ตั้งแต่เวลา.....น. ถึง.....น. ตามใบสั่งทำสวิชซึ่งเลขที่.....
- อนุมัติให้ดับไฟตามคำขอ.....พิดเตอร์.....จาก.....ถึง.....
ในวันที่.....ตั้งแต่เวลา.....น. ถึง.....น. ตามใบสั่งทำสวิชซึ่งเลขที่.....
- อนุมัติให้ดับไฟตามคำขอ.....พิดเตอร์.....จาก.....ถึง.....
ในวันที่.....ตั้งแต่เวลา.....น. ถึง.....น. ตามใบสั่งทำสวิชซึ่งเลขที่.....
- อนุมัติให้ดับไฟตามคำขอ.....พิดเตอร์.....จาก.....ถึง.....
ในวันที่.....ตั้งแต่เวลา.....น. ถึง.....น. ตามใบสั่งทำสวิชซึ่งเลขที่.....
- อนุมัติให้ดับไฟตามคำขอ.....พิดเตอร์.....จาก.....ถึง.....
ในวันที่.....ตั้งแต่เวลา.....น. ถึง.....น. ตามใบสั่งทำสวิชซึ่งเลขที่.....
- อนุมัติให้ดับไฟตามคำขอ.....พิดเตอร์.....จาก.....ถึง.....
ในวันที่.....ตั้งแต่เวลา.....น. ถึง.....น. ตามใบสั่งทำสวิชซึ่งเลขที่.....
- อนุมัติให้ดับไฟตามคำขอ.....พิดเตอร์.....จาก.....ถึง.....
ในวันที่.....ตั้งแต่เวลา.....น. ถึง.....น. ตามใบสั่งทำสวิชซึ่งเลขที่.....

พนักงานศูนย์ฯ นาย.....ประสานงานการขอดับไฟกับ.....

(.....)

สำหรับผู้อนุมัติ

ที่ ก.๓ กปบ.(คฟ.)

เรียน ผจก.....

อก.บช.(ก.๓), อก.วว.(ก.๓)

อนุมัติ และแจ้ง จป. เพื่อตรวจสอบความปลอดภัย

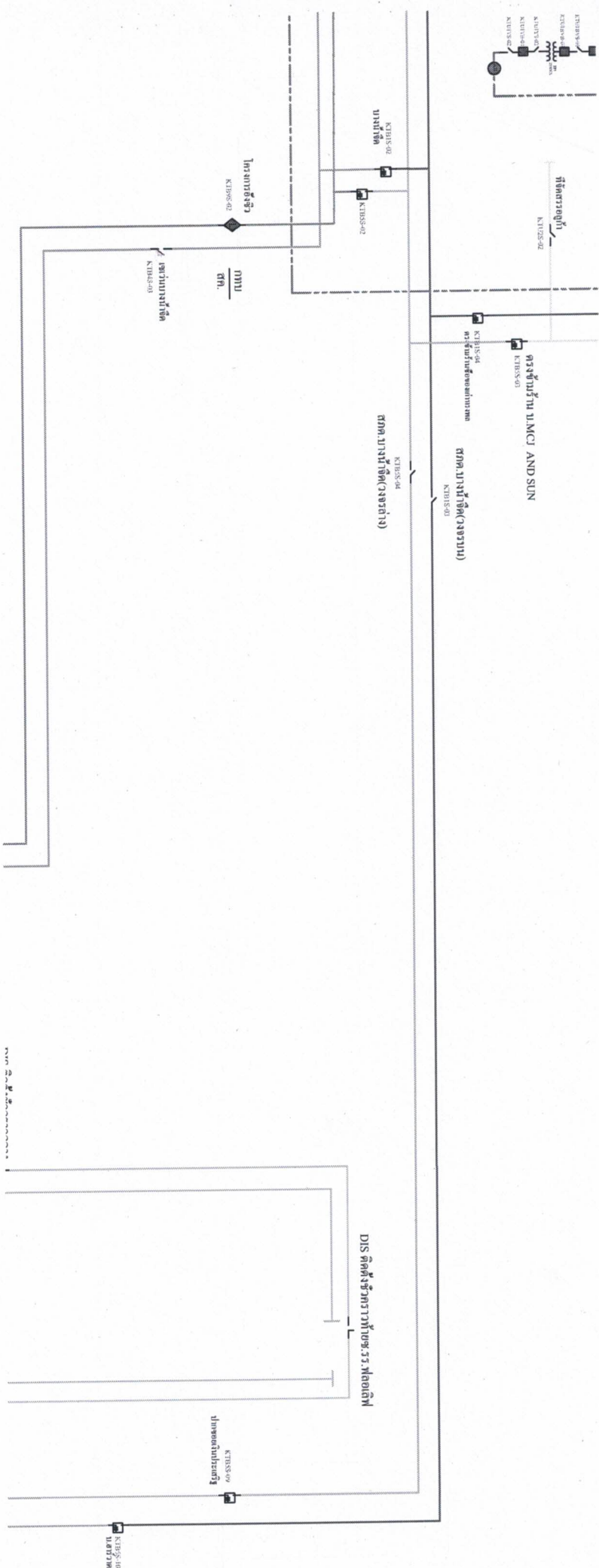
พร้อมทั้งลงข้อมูลแจ้งแผนดับไฟลงใน www.pea.co.th

ขั้นตอนการสวิชซึ่ง.....แผ่น
แผนผังแนบ.....แผ่น

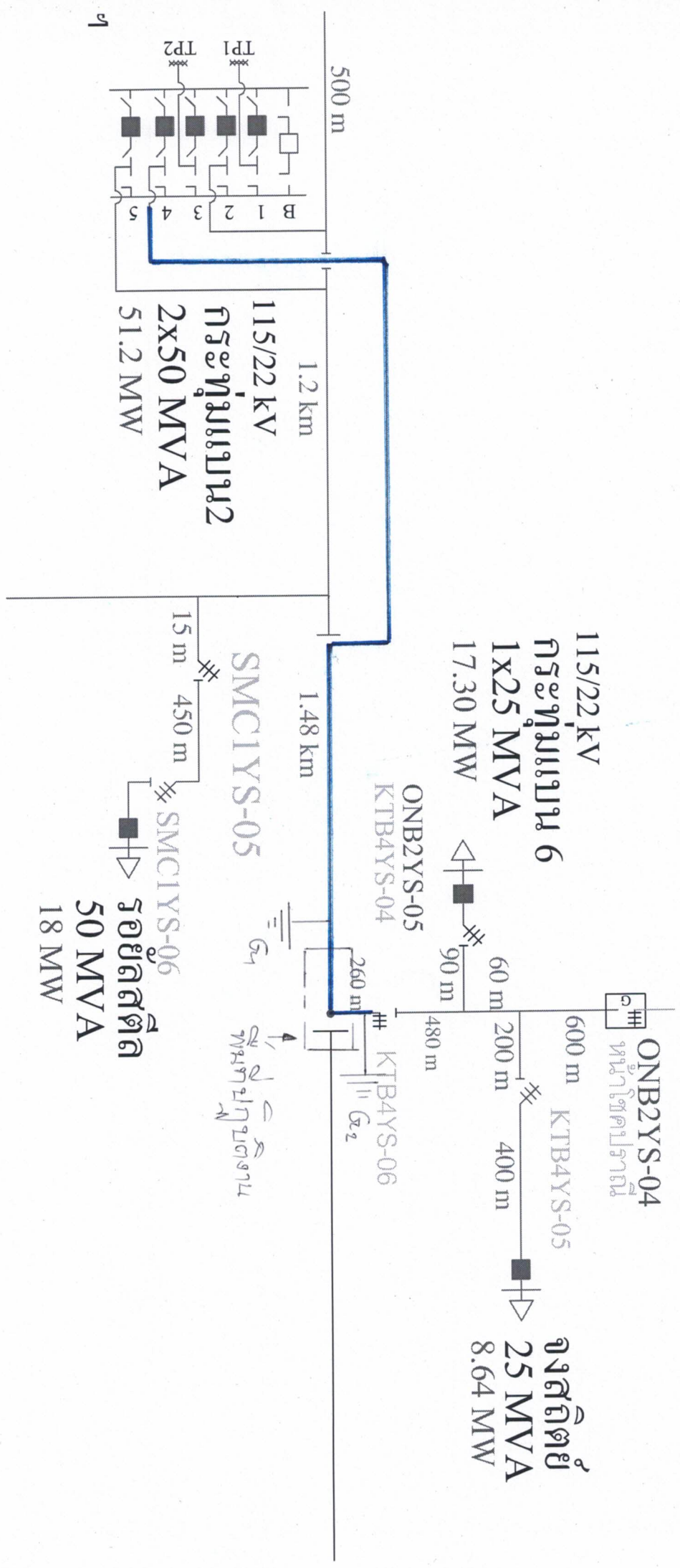
ผจภ.....(สถานี.....)

เพื่อทราบ และจัดพนักงานเข้าปฏิบัติงานร่วมกับศูนย์ฯ นครปฐม
ตั้งแต่เวลา.....น. เป็นต้นไป จนกว่างานจะแล้วเสร็จ

การประเมินความปลอดภัย



การประเมินค่าความเสียหายของสายส่ง 115 KV



115/22 kV
 1.2 km
 51.2 MW
 2x50 MVA
 1.48 km
 15 m 450 m
 SMCIYS-05
 SMCIYS-06
 50 MVA
 18 MW
 90 m
 ONB2YS-05
 KTB4YS-04
 60 m
 200 m
 KTB4YS-05
 25 MVA
 8.64 MW
 480 m
 KTB4YS-06
 500 m
 500 m

